



ALTMARK INDUSTRIE MANAGEMENT GMBH



# Exposé



INDUSTRIE-  
UND GEWERBEPARK  
**ALTMARK**

**IMMOBILIENMANAGEMENT**

**+49 39321 50120**



Altmark Industrie Management GmbH  
Sanner Straße 2  
39596 Arneburg



[www.ai-management.de](http://www.ai-management.de)  
[info@ai-management.de](mailto:info@ai-management.de)





## INDUSTRIE- UND GEWERBEPARK ALTMARK



### STANDORT



**INDUSTRIE- UND GEWERBEPARK ALTMARK**  
Sanner Straße 2  
39596 Arneburg



[www.industriepark-altmark.de](http://www.industriepark-altmark.de)  
[info@industriepark-altmark.de](mailto:info@industriepark-altmark.de)





# Zum Standort

## INDUSTRIE- UND GEWERBEPARK ALTMARK

### BÜROFLÄCHEN, PRODUKTIONS- UND LAGERHALLEN, GEWERBEIMMOBILIEN UND FREIFLÄCHEN IN DER ALTMARK

#### INDUSTRIE- UND GEWERBEPARK ALTMARK IN SACHSEN-ANHALT

Der Industrie- und Gewerbepark Altmark erstreckt sich über eine Gesamtfläche von 740 Hektar und ist damit das größte zusammenhängende Industrie- und Gewerbegebiet im Norden Sachsens-Anhalts. Das ist ein idealer Standort für die Holzverarbeitende Industrie und die Energieerzeugung. Es befinden sich neben zahlreichen kleinen und mittelständischen Gewerbeansiedlungen das modernste Zellstoffwerk Europas, eine Papierfabrik und eine Biomethan-Raffinerie auf dem Gelände des Industrieparks.

Auf 156 Hektar dieses Areals verfügen wir über konkurrenzlos große, zusammenhängende und sofort verfügbare Ansiedlungsflächen mit nahezu uneingeschränkten industriellen Nutzungsmöglichkeiten. Ein aktueller, rechtskräftiger Bebauungsplan schafft die Planungssicherheit.

Neben den Ansiedlungsflächen stehen Immobilien in unterschiedlicher Größen und Ausstattungen zur Anmietung bereit. Förderungen durch zahlreiche Programme des Bundeslandes Sachsen-Anhalt machen den Standort für Investoren besonders attraktiv.

#### TOP INFRASTRUKTUR UND VERSORGUNG

Wir bieten zusammenhängende Industrieflächen mit einer Größe bis 57 Hektar an. Für die Ansiedlungen von Industrie und Gewerbe unterschiedlichster Art stehen ferner die dargestellten, bebauten und unbebauten Flächen zur Verfügung. Änderungen der Grundstücksgröße und des Zuschnitts sind Ihren Vorstellungen entsprechend möglich.

#### UNTERNEHMEN AM STANDORT

Am Standort sind zurzeit 25 Industrie- und Dienstleistungsunternehmen tätig, die insgesamt ca. 1.200 Arbeitnehmer beschäftigen. Darunter befindet sich die Mercer Stendal GmbH -das modernste Zellstoffwerk Europas, die Sofidel Germany GmbH, ein Unternehmen der Sofidel Group. Für die Ansiedlung von Industrie-, Gewerbe- und Dienstleistungsunternehmen stellen wir rund 156 Hektar Ansiedlungsfläche und ca. 45.000m<sup>2</sup> Flächen in Lager- und Industriehallen, Werkstätten und in Bürogebäuden sowie umfangreiche Infrastrukturanlagen zur Verfügung.



#### STANDORT



**INDUSTRIE- UND GEWERBEPARK ALTMARK**  
Sanner Straße 2  
39596 Arneburg



[www.industriepark-altmark.de](http://www.industriepark-altmark.de)  
[info@industriepark-altmark.de](mailto:info@industriepark-altmark.de)







# Exposé

## INDUSTRIE- UND GEWERBEPARK ALTMARK

Gewerbe- und Industrieflächen in Arneburg, Sachsen-Anhalt | 28.305,00 m<sup>2</sup>

Obj.-Nr.: AFI\_0

### OBJEKTECKDATEN

Grundstücksfläche:	28.305,00 m <sup>2</sup>
Vermarktungsart:	Kauf, Pacht, Miete
Kaufpreis:	Preis auf Anfrage
Verfügbar ab:	sofort
Nutzungsart:	Gewerbe
Erschließung:	Erschlossen
Bebaubar nach:	Bebauungsplan
GRZ:	0,80
Kurzfristig bebaubar:	Ja
Baugenehmigung:	Nein
Abriss:	Nein



**KAUF/PACHT/MIETE**  
PREIS AUF ANFRAGE

### OBJEKTBSCHREIBUNG

Die Gewerbe- und Industrieflächen mit einer Gesamtfläche von 28.305,00 Quadratmetern befinden sich im zentralen Bereich des Industrie- und Gewerbeparks Altmark in Arneburg.

Die Flächen sind voll erschlossen, was bedeutet, dass alle erforderlichen Infrastrukturen wie Strom-, Wasser- und Telekommunikationsanschlüsse vorhanden sind.

In unmittelbarer Nachbarschaft haben sich bereits verschiedene Industrie- und Handwerksbetriebe angesiedelt, was für eine gute wirtschaftliche Entwicklung und Vernetzung in der Region spricht. Durch die Ansiedlung weiterer Unternehmen auf den verfügbaren Flächen wird das wirtschaftliche Wachstum und die Schaffung neuer Arbeitsplätze in der Region weiter vorangetrieben.

Die Gewerbe- und Industrieflächen bieten vielfältige Nutzungsmöglichkeiten für Unternehmen verschiedener Branchen. Ob produzierendes Gewerbe, Lager- und Logistikunternehmen, Handwerksbetriebe oder Dienstleister – die Flächen bieten ausreichend Platz für individuelle Bedürfnisse und Anforderungen.

### STANDORT



**INDUSTRIE- UND GEWERBEPARK ALTMARK**  
Sanner Straße 2  
39596 Arneburg



[www.industriepark-altmark.de](http://www.industriepark-altmark.de)  
[info@industriepark-altmark.de](mailto:info@industriepark-altmark.de)





# Exposé

## INDUSTRIE- UND GEWERBEPARK ALTMARK

Gewerbe- und Industrieflächen in Arneburg, Sachsen-Anhalt | 28.305,00 m<sup>2</sup>

Obj.-Nr.: AFI\_0

**IMMOBILIENMANAGEMENT**  
**+49 39321 50120**

### OBJEKTbeschreibung

Die gute infrastrukturelle Anbindung an Autobahnen und Bundesstraßen ermöglicht zudem eine reibungslose An- und Abfahrt für Lieferanten und Kunden. Auch die Nähe zu größeren Städten und Ballungszentren sorgt für eine gute Erreichbarkeit und Vernetzung.

### LAGE

Die Lage des Standorts ermöglicht eine gute Anbindung an die umliegenden Städte und Verkehrswege.

Die Gewerbe- und Industriefläche ist über die gut ausgebaute L16 an die B189 in Stendal (15 km entfernt) angebunden. Von Stendal aus gelangt man weiter zur Landeshauptstadt Magdeburg, die etwa 70 km entfernt liegt. Diese gute Anbindung an wichtige Verkehrsadern erleichtert den Transport von Waren und Gütern in alle Richtungen.

Durch die Nähe zu anderen Unternehmen im Industrie- und Gewerbepark ergeben sich auch Synergieeffekte und Möglichkeiten für Kooperationen. Der Standort bietet somit nicht nur eine gute Infrastruktur, sondern auch die Chance für gemeinsame Projekte und eine enge Zusammenarbeit zwischen den ansässigen Unternehmen.

Darüber hinaus bietet die Umgebung des Gewerbeparks Arneburg eine ansprechende Arbeitsumgebung mit ausreichend Platz für Erweiterungen und Wachstum der Unternehmen.

Der Industrie- und Gewerbepark Altmark Arneburg ist ein attraktiver Standort für Unternehmen, die eine gute Verkehrsanbindung, vielfältige Kooperationsmöglichkeiten und optimale Arbeitsbedingungen suchen.



### STANDORT



**INDUSTRIE- UND GEWERBEPARK ALTMARK**  
Sanner Straße 2  
39596 Arneburg



[www.industriepark-altmark.de](http://www.industriepark-altmark.de)  
[info@industriepark-altmark.de](mailto:info@industriepark-altmark.de)





# Exposé

## INDUSTRIE- UND GEWERBEPARK ALTMARK

Gewerbe- und Industrieflächen in Arneburg, Sachsen-Anhalt | 28.305,00 m<sup>2</sup>

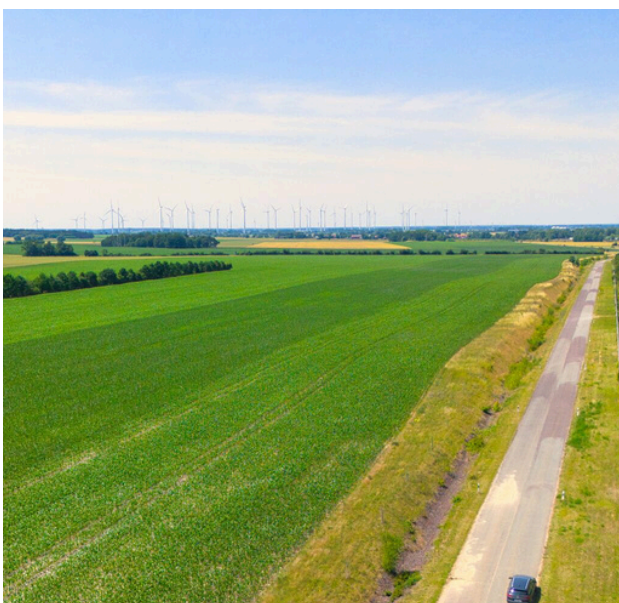
Obj.-Nr.: AFI\_0



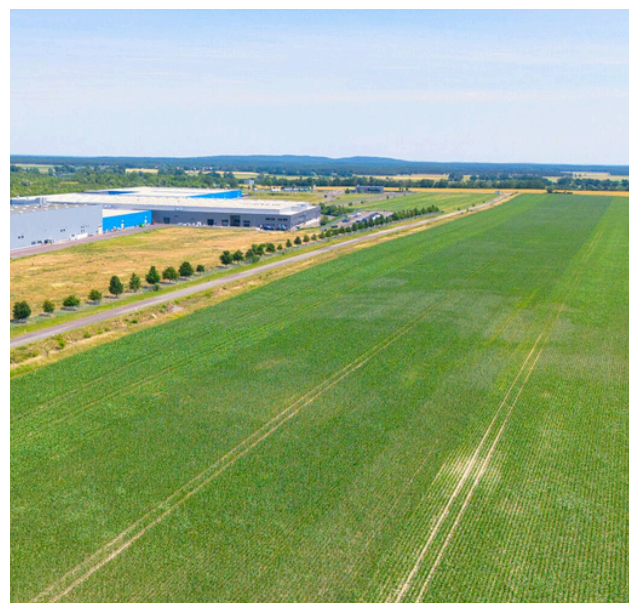
**LUFTANSICHT**



**LUFTANSICHT**



**LUFTANSICHT**



**LUFTANSICHT**

### STANDORT



**INDUSTRIE- UND GEWERBEPARK ALTMARK**  
Sanner Straße 2  
39596 Arneburg



[www.industriepark-altmark.de](http://www.industriepark-altmark.de)



[info@industriepark-altmark.de](mailto:info@industriepark-altmark.de)







# Lageplan

## INDUSTRIE- UND GEWERBEPARK ALTMARK



### STANDORT



**INDUSTRIE- UND GEWERBEPARK ALTMARK**  
Sanner Straße 2  
39596 Arneburg

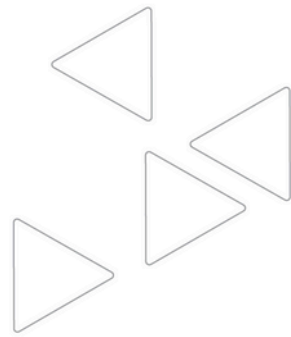


[www.industriepark-altmark.de](http://www.industriepark-altmark.de)  
[info@industriepark-altmark.de](mailto:info@industriepark-altmark.de)





ALTMARK INDUSTRIE MANAGEMENT GMBH



#### IMMOBILIENMANAGEMENT

##### INDUSTRIE- UND GEWERBEPARK ALTMARK

Altmark Industrie Management GmbH  
Sanner Straße 2  
39596 Arneburg

**Hotline: +49 39321 50120**

Telefax: +49 39321 50104

E-Mail: [anfrage@ai-management.de](mailto:anfrage@ai-management.de)

Webseite: [www.ai-management.de](http://www.ai-management.de)

#### FIRMENDATEN

Altmark Industrie Management GmbH  
Sanner Straße 2  
39596 Arneburg

Telefon: +49 39321 50114

Telefax: +49 39321 50104

E-Mail: [info@ai-management.de](mailto:info@ai-management.de)

Webseite: [www.ai-management.de](http://www.ai-management.de)

Geschäftsführung:  
Marlene Brühl  
Samuel Morrow

Handelsregister: HRB 5143  
Amtsgericht Stendal  
USt-ID: DE223813796



Altmark Industrie Management GmbH  
Sanner Straße 2  
39596 Arneburg

**IMMOBILIENMANAGEMENT**  
**+49 39321 50120**

